

LE RICADUTE PRODUTTIVE

Costituzione del Distretto tecnologico per l'energia e l'ambiente – circa 300 Imprese;

obiettivi:

- *Costruzioni a basso consumo energetico e impatto ambientale;*
- *Tecnologie per la produzione e gestione del calore;*
- *Sistemi “intelligenti” per la gestione degli edifici;*
- *Sistemi “intelligenti” per gestione integrata del territorio;*
- *Sistemi “intelligenti” per il trasferimento di energia e telecomun.;*
- *Tecnologie per la produzione di energia da fonti rinnovabili.*

**PAT
DEFINISCE
GLI
STANDARD E
LE REGOLE DI
GESTIONE**



**Enti terzi
certificano le
soluzioni che
seguono gli
standard**



**Il mercato
produce
prodotti e
servizi che
seguono lo
standard**

SCELTA DEGLI STANDARD



CERTIFICAZIONI DI TERZA PARTE DEGLI STANDARD e DELLE COMPETENZE

Formazione
Consulenze
Prodotti
Filiera



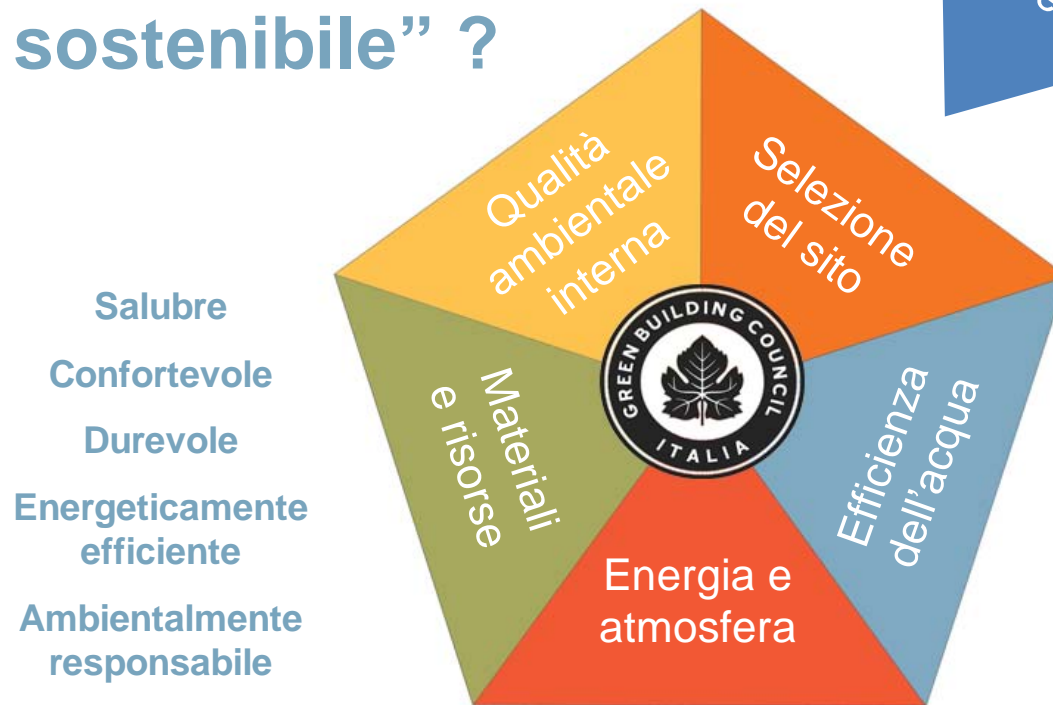
Professionisti
Imprese di costruzione
Imprese di produzione

SOLUZIONI DI MERCATO CHE SEGUONO GLI STANDARD

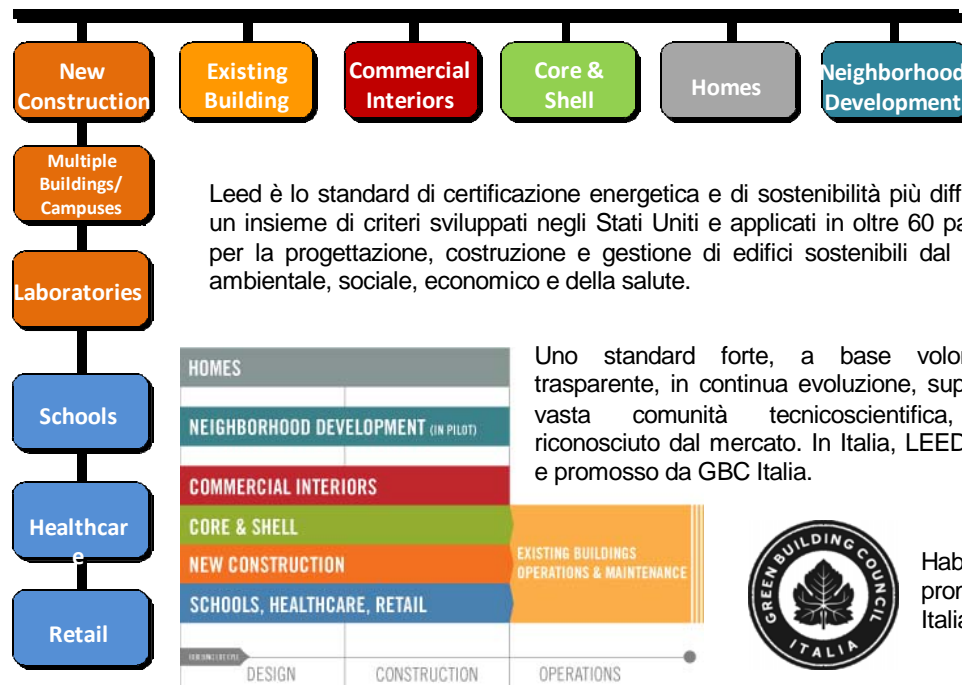


Cosa significa “edificio sostenibile” ?

Innovazione
nel design



COS' È LEED ?



Leed è lo standard di certificazione energetica e di sostenibilità più diffuso al mondo: un insieme di criteri sviluppati negli Stati Uniti e applicati in oltre 60 paesi del mondo per la progettazione, costruzione e gestione di edifici sostenibili dal punto di vista ambientale, sociale, economico e della salute.

Uno standard forte, a base volontaria, aperto, trasparente, in continua evoluzione, supportato da una vasta comunità tecnoscientifica, ampiamente riconosciuto dal mercato. In Italia, LEED® è sviluppato e promosso da GBC Italia.



Habitech è socio promotore di GBC Italia.

LEED 4 livelli di certificazione



LEED NC presenta quattro livelli di certificazione, ed ognuno a sua volta è un intervallo di punteggio:

CERTIFIED

SILVER

GOLD

PLATINUM





NEW CONSTRUCTION &
MAJOR RENOVATION
LEED

Prerequisites	Year	Yes	No
20			
21			
22			
23	Year	?	No
24			
25			
26			
27			
28			
29			
30			
31	Year	?	No
32			
33			
34		Y	
35		Y	
36		Y	
37			
38			
39			
40			
41			
42			
43			

TOT. PUNTI RAGGIUNTI

- Credit 7.1 Heat Island Effect, Non-Roof
- Credit 7.2 Heat Island Effect, Roof
- Credit 8 Light Pollution Reduction

PUNTI CERTI

PUNTI IN DUBBIO

PUNTI NON RAGGIUNTI

- Credit 1.1 Water Efficient Landscaping, I
- Credit 1.2 Water Efficient Landscaping, II
- Credit 3.1 Water Use Reduction, 20% Reduc
- Credit 3.2 Water Use Reduction, 30% Reduc

Energy & Atmosphere

- Prereq 1 Fundamental Commissioning
- Prereq 2 Minimum Energy Performance
- Prereq 3 Fundamental Refrigerant Manag
- Credit 1 Optimize Energy Performanc
- Credit 2 On-Site Renewable Energy
- Credit 3 Enhanced Commissioning
- Credit 4 Enhanced Refrigerant Manag
- Credit 5 Measurement & Verification
- Credit 6 Green Power

LEED: le caratteristiche principali



- è un sistema che va oltre la certificazione energetica, perché include tutti gli altri aspetti della sostenibilità ambientale;
- anche sull'efficienza energetica è completo e affidabile (inverno, estate, illuminazione)
- è flessibile: distinto per edifici nuovi ed esistenti, per grandi edifici e abitazioni
- è riconosciuto a livello internazionale, ma permette di operare adattandosi alla realtà locale
- favorisce la crescita qualitativa di tutta la filiera: di quella immateriale (progettisti, costruttori, finanza) sia di quella produttiva e manifatturiera (componenti)
- LEED c'è, anche nella versione italiana
- E' gestito da GBC Italia, associazione che fa parte di una rete mondiale "World Green Building Council"