

PORTFOLIO

HABITECH

Via Fortunato Zeni, 8 - 38068 Rovereto, TN - Italia

T. +39 0464 443450, F. +39 0464 443460

info@habitech.it www.habitech.it



TORRE UGF - Area Via Larga

LEED NC2.2 Obiettivo: Gold



SERVIZI HABITECH:

LEED® Project Management
LEED® AP
LEED® Administration
Commissioning Authority
Energy Modeling

PORTFOLIO **HABITECH**

BOLOGNA

COMMITTENTE:

UGF UNIPOL GRUPPO FINANZIARIO

COORDINAMENTO GENERALE:

STUDIO OPEN PROJECT, ARCH.

PROGETTO ARCHITETTONICO:

STUDIO OPEN PROJECT, ARCH.

PROGETTO IMPIANTI:

BETA PROGETTI

AREA PROGETTO:

29.000 mq circa

ALBERGO UGF - Area Via Larga

LEED ITALIA NC



SERVIZI HABITECH:

LEED® Project Management
LEED® AP
LEED® Administration
Commissioning Authority
Energy Modeling

PORTFOLIO **HABITECH**

BOLOGNA

COMMITTENTE:

UGF UNIPOL GRUPPO FINANZIARIO

COORDINAMENTO GENERALE:

STUDIO OPEN PROJECT, ARCH.

PROGETTO ARCHITETTONICO:

STUDIO OPEN PROJECT, ARCH.

PROGETTO STRUTTURE:

STUDIO TECNICO MAJOWIECKI

PROGETTO IMPIANTI:

BETA PROGETTI

AREA PROGETTO:

10.500 mq

TORRE ISOZAKI - CITYLIFE

LEED CS 2009



SERVIZI HABITECH:

Consulenza Scrittura Capitolati LEED®
Assistenza alla Committenza nella fase di costruzione

PORTFOLIO **HABITECH**

MILANO

COMMITTENTE:

CITY LIFE

PROJECT MANAGEMENT:

MIPRAV (Milano)

PROGETTO ARCHITETTONICO:

ARATA ISOZAKI ASSOCIATES

PROGETTO IMPIANTI:

ARIATTA

PROGETTO STRUTTURE:

FAVERO & MILAN – ARUP Italia

AREA PROGETTO:

79.000 mq circa

PIASTRA MULTIFUNZIONALE UGF Area Via Larga

LEED ITALIA NC e integrazioni con LEED CS



SERVIZI HABITECH:

LEED® Project Management
LEED® AP
LEED® Administration
Commissioning Authority
Energy Modeling

PORTFOLIO **HABITECH**

BOLOGNA

COMMITTENTE:

UGF UNIPOL GRUPPO FINANZIARIO

COORDINAMENTO GENERALE:

STUDIO OPEN PROJECT, ARCH.

PROGETTO ARCHITETTONICO:

STUDIO OPEN PROJECT, ARCH.

PROGETTO IMPIANTI:

BETA PROGETTI

AREA PROGETTO:

5.500 mq

UFFICI CITI - CORDUSIO

LEED CI 2009



SERVIZI HABITECH:

LEED® AP
LEED® Administration
Commissioning Authority

PORTFOLIO **HABITECH**

MILANO

COMMITTENTE:

CITI

PROJECT MANAGEMENT:

EC HARRIS

TEAM DI PROGETTAZIONE:

Design to Users S.r.l. e

NCA Engineering S.r.l

AREA PROGETTO:

4 Piani - 2.800 mq circa

ITALCEMENTI ITC LAB

LEED NC.2.2 Obiettivo: Platinum



SERVIZI HABITECH:

LEED® AP per l'impresa costruzione
LEED® Administration per l'impresa costruzione
Training on the job per l'impresa costruzione

PORTFOLIO **HABITECH**

BERGAMO

COMMITTENTE PROGETTO:

ITALCEMENTI

COMMITTENTE PER HABITECH:

Impresa Pandini Srl

COORDINAMENTO GENERALE:

ITALCEMENTI

PROGETTO ARCHITETTONICO:

Richard Meier and Partners Architects LLP

PROGETTO STRUTTURA:

Ing. Gennaro Guala - Ing. Marco Verdina

PROGETTO IMPIANTI MECCANICI:

Serving Srl - Ing. Faletti - Pi. Zenucchi

PROGETTO IMPIANTI ELETTRICI

ED ELETTRONICI:

Lighting Design Workshop

AREA PROGETTO:

18.300 mq circa

NAZIONI UNITE - IFAD HQ

LEED® EBO&M v3



SERVIZI HABITECH:

LEED® Project Management

LEED® AP

LEED® Administration

Efficienza energetica: Rating Energy Star

Training on the job

PORTFOLIO **HABITECH**

ROMA



COMMITTENTE:

IFAD

International Fund for Agricultural Development

AREA PROGETTO:

27.000 mq circa

Primo edificio LEED® GOLD EBO&M v3 in Italia

Terzo edificio LEED® GOLD EBO&M v3 in Europa

BAXTER

LEED® EBO&M v3 Obiettivo: Silver



SERVIZI HABITECH:

LEED® Project Management

LEED® AP

LEED® Administration

Energy Audit e misure di efficientamento energetico

Training on the job

PORTFOLIO **HABITECH**

ROMA

COMMITTENTE :

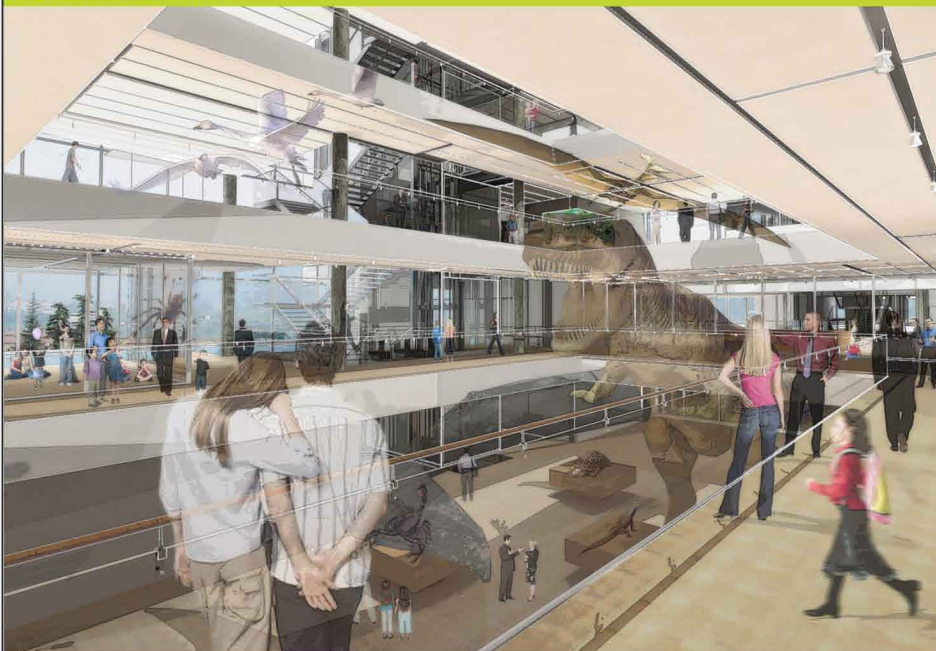
BAXTER Spa

AREA PROGETTO:

5.400 mq circa

MUSEO DELLA SCIENZA - MUSE

LEED NC2.2 Obiettivo: Silver



SERVIZI HABITECH:

LEED® Project Management
LEED® AP e Administration
Commissioning Authority
Consulenza all'Energy Modeling
Training on the job

PORTFOLIO **HABITECH**

TRENTO

COMMITTENTE:

CASTELLO Sgr /IURE SpA

COORDINAMENTO GENERALE:

IURE SpA

PROGETTO ARCHITETTONICO:

Studio Renzo Piano Building Workshop (RPBW)

PROGETTO STRUTTURE:

FAVERO& MILAN

PROGETTO IMPIANTI MECCANICI

ED ELETTRICI:

MANENS/TIFS

AREA PROGETTO:

20.150 mq circa

NUOVA SEDE FEINAR

LEED NC ITALIA Obiettivo: Gold



SERVIZI HABITECH:

LEED® Project Management
LEED® AP e Administration
Commissioning Authority
Energy Modeling
Training on the job

PORTFOLIO **HABITECH**

BELLUNO

COMMITTENTE PROGETTO:

FEINAR s.r.l.

COMMITTENTE HABITECH:

HANAMI PROGETTI s.r.l.

PROGETTO ARCHITETTONICO:

HANAMI PROGETTI s.r.l.

GENERAL CONTRACTOR:

BORTOLUZZI CELESTE 1901 s.r.l.

Consulente strutture:

SGI Studio Galli Ingegneria S.p.A.

Consulente imp. meccanici

Ing. PIETRO CANTON

Consulente imp. elettrici

Studio BORTOT & C. sas

AREA PROGETTO:

6.000 mq circa

CAMPUS FONDAZIONE FBK

LEED EBO&M v3



SERVIZI HABITECH:

LEED® Project Management
LEED® AP
LEED® Administration
Energy Audit e misure di efficientamento energetico
Training on the job

PORTFOLIO **HABITECH**

POVO-TRENTO

COMMITTENTE:

FONDAZIONE BRUNO KESSLER

AREA PROGETTO:

6.800 mq circa

CASTRA MAIORA

LEED NC2.2 Obiettivo: Gold



SERVIZI HABITECH:

LEED® Project Management
LEED® AP
LEED® Administration
Commissioning Authority
Energy Modeling

PORTFOLIO **HABITECH**

CASALMAGGIORE- BOLOGNA

COMMITTENTE:

IMMOBILIARE CITTADELLA

PROGETTO ARCHITETTONICO:

Studio Rinnova, Emuarchitects,
Arch. Andrea Pacciani

PROGETTO IMPIANTI ED ELETTRICI:

Manens-Tifs Spa

AREA PROGETTO:

79.000 mq circa

SEDE ARTIGIANI E PICCOLE IMPRESE

LEED NC 2.2 Obiettivo: Gold



SERVIZI HABITECH:

LEED® Project Management
LEED® AP e Administration
Commissioning Authority
Energy Modeling
Training on the job

PORTFOLIO **HABITECH**

TRENTO

COMMITTENTE:

ASSOCIAZIONE ARTIGIANI E PICCOLE IMPRESE
PROVINCIA DI TRENTO

PROGETTO ARCHITETTONICO:

STUDIO ING. PAOLO MONTAGNI

PROGETTO IMPIANTI:

TURNKEY PROJECTS ENGINEERING SRL

COMMISSIONING AUTHORITY:

TESI Engineering SRL

AREA PROGETTO:

5.100 mq circa

ENERGY PARK B3

LEED CS 2.0 Obiettivo: Gold



SERVIZI HABITECH:

LEED® AP
LEED® Administration
Training on the job

PORTFOLIO **HABITECH**

VIMERCATE - MILANO

COMMITTENTE PROGETTO:

SEGRO PLC

COMMITTENTE PER HABITECH:

GARRETTI ASS.TI

PROGETTO ARCHITETTONICO:

GARRETTI ASS.TI

PROGETTO STRUTTURE:

BMS PROGETTI, RICERCA E PROGETTO

PROGETTO IMPIANTI MECCANICI:

LOMBARDINI 22

AREA PROGETTO:

13.870 mq circa

AMPLIAMENTO ITC FLORIANI

LEED School 2.2



SERVIZI HABITECH:

LEED® Project Management
LEED® AP
LEED® Administration
Commissioning Authority
Energy Modeling

AIRBORNE EQUIPMENT AND PARACHUTE REPAIR SHOP

LEED NC2.2 Obiettivo: Silver



SERVIZI HABITECH:

LEED® Project Management
LEED® AP
LEED® Administration
Commissioning Authority
Energy Modeling

PORTFOLIO **HABITECH**

RIVA DEL GARDA -TRENTO



COMMITTENTE:

PROVINCIA AUTONOMA DI TRENTO

COORDINAMENTO GENERALE:

COSTRUZIONI DEBIASI srl

PROGETTO ARCHITETTONICO:

PROVINCIA AUTONOMA DI TRENTO

PROGETTO STRUTTURE:

PROVINCIA AUTONOMA DI TRENTO

PROGETTO IMPIANTI MECCANICI:

COSTRUZIONI DEBIASI srl

AREA PROGETTO:

2.800 mq circa

PRIMO EDIFICIO LEED® SCHOOL IN EUROPA

PORTFOLIO **HABITECH**

AVIANO- PORDENONE

COMMITTENTE PROGETTO:

U.S. GOVERNMENT

COMMITTENTE HABITECH:

Ske Srl Facility Management Services

PROGETTO ARCHITETTONICO:

Ske Srl Facility Management Services

AREA PROGETTO:

4.500 mq

COLLEGIO MAYER

LEED NC2.2 Obiettivo: Gold



SERVIZI HABITECH:

LEED® Project Management
LEED® AP e Administration
Commissioning Authority
Consulenza all'energy modeling
Training on the job

PORTFOLIO **HABITECH**

TRENTO

COMMITTENTE:

OPERA UNIVERSITARIA
PROVINCIA AUTONOMA DI TRENTO

COORDINAMENTO GENERALE:

ITEA S.p.a

PROGETTO STRUTTURALE:

IVALSA TREE AND TIMBER INSTITUTE

PROGETTO ARCHITETTONICO:

STUDIO BBS ARCHITETTI ASSOCIATI

PROGETTO IMPIANTI ELETTRICI:

ING. MAURO ALFONSO MORELLI

CENTRO SERVIZI - STUDENTATO

LEED NC2.2 Obiettivo: Gold



SERVIZI HABITECH:

LEED® Project Management
LEED® AP e Administration
Commissioning Authority
Consulenza all'energy modeling
Training on the job

PORTFOLIO **HABITECH**

TRENTO

COMMITTENTE PROGETTO:

CONSORZIO LAVORO AMBIENTE

PROGETTO ARCHITETTONICO:

STS SERVIZI TECNOLOGIE SISTEMI S.p.a

con

PALERM & TABARES DE NAVA S.L. ARQUITECTOS

PROGETTO STRUTTURE:

STS SERVIZI TECNOLOGIE SISTEMI S.p.a

PROGETTO IMPIANTI:

STS SERVIZI E TECNOLOGIE SISTEMI S.p.a

COMMISSIONING AGENT:

TUV ITALIA S.r.l

CENTRO SERVIZI CORPO B

LEED NC 2.2 Obiettivo: Gold



SERVIZI HABITECH:

LEED® Project Management
LEED® AP e Administration
Commissioning Authority
Energy Modeling
Training on the job

PORTFOLIO **HABITECH**

ARCO- TRENTO

COMMITTENTE:

TRENTINO SVILUPPO SpA

COORDINAMENTO GENERALE:

TRENTINO SVILUPPO SpA

PROGETTO ARCHITETTONICO:

A.CAMPETTI ARCHITETTI

PROGETTO STRUTTURE:

GAIA ENGINEERING SRL

PROGETTO IMPIANTI MECCANICI:

STUDIO TECNICO MIORELLI GIACOMO P. IND.

PROGETTO IMPIANTI ELETTRICI

ED ELETTRONICI:

MIORI THOMAS

AREA PROGETTO:

1.400 mq circa

EDIFICIO COMUNITA' ALLOGGIO

LEED NC 2.2 Obiettivo: Silver



SERVIZI HABITECH:

LEED® Project Management
LEED® AP e Administration
Commissioning Authority
Energy Modeling
Training on the job

PORTFOLIO **HABITECH**

CALLIANO- TRENTO

COMMITTENTE PROGETTO:

ECO Srl

COMMITTENTE HABITECH:

COSTRUZIONI POMPERMAIER

PROGETTO ARCHITETTONICO:

Studio di Progettazioni Thöni

PROGETTO IMPIANTI MECCANICO:

Ing. Giuseppe Marconi

PROGETTO IMPIANTI ELETTRICI

Ing. Renato Coser

IMPRESA DI COSTRUZIONE:

COSTRUZIONI POMPERMAIER

AREA DI PROGETTO:

4.600 mq circa

PLESSO SCOLASTICO

LEED School 2009 Obiettivo:Gold



SERVIZI HABITECH:

LEED® AP
LEED® Administration
Commissioning Authority
Energy Modeling

PORTFOLIO **HABITECH**

LODRONE DI STORO- TRENTO

COMMITTENTE PROGETTO:

COMUNE DI STORO

COMMITTENTE PER HABITECH:

Costruzioni Debiasi Srl

COORDINAMENTO GENERALE:

Costruzioni Debiasi Srl

PROGETTO ARCHITETTONICO:

Arch. Katia Mezzi e Studio Sintec ass.ti

AREA PROGETTO:

1.800 mq circa

CENTRO PROMOZIONALE PATTO TERRITORIALE VAL DI GRESTA

LEED NC 2.2 Obiettivo: Silver



SERVIZI HABITECH:

LEED® Administration
Commissioning Authority
Energy Modeling
Training on the job

PORTFOLIO **HABITECH**

LOPPIO/MORI - TRENTO

COMMITTENTE:

STUDIO SAICA

COORDINAMENTO GENERALE:

STUDIO COCCO ASSOCIATO

PROGETTO ARCHITETTONICO:

STUDIO COCCO ASSOCIATO

PROGETTO STRUTTURE:

Ing. GIAMPAOLO BONANI

PROGETTO IMPIANTI MECCANICI:

STUDIO SAICA

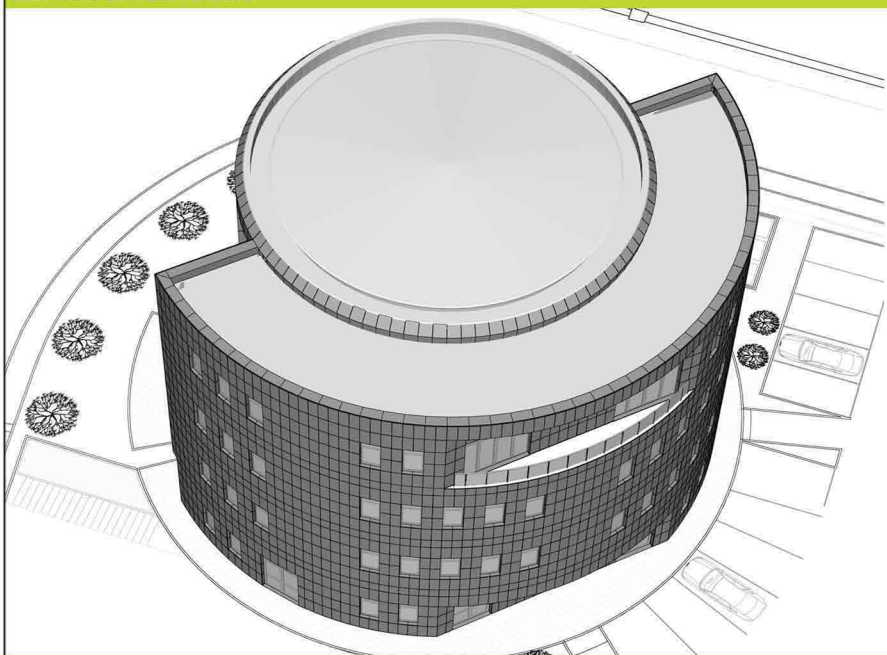
PROGETTO IMPIANTI ELETTRICI

ED ELETTRONICI:

P.I. ADRIANO CALABRI

PALAZZINA MULTISERVIZI-LAVIS

LEED NC ITALIA Obiettivo: Silver



SERVIZI HABITECH:

LEED® Project Management
LEED® AP e Administration
Commissioning Authority
Energy Modeling

PORTFOLIO **HABITECH**

LAVIS-TRENTO

COMMITTENTE:

TRENTINO SVILUPPO S.P.A.

COORDINAMENTO GENERALE:

ARCH. IVANO BURATTI

PROGETTO ARCHITETTONICO:

ARCH. IVANO BURATTI

PROGETTO STRUTTURE:

ING. ANTONIO SLOGNO

PROGETTO IMPIANTI:

ING. STEFANO IORATTI

P.I. GIANCARLO AVANCINI

AREA PROGETTO:

6.000 mq circa

SCUOLA MEDIA di Mezzolombardo

LEED School



SERVIZI HABITECH:

Studio di fattibilità LEED®

PORTFOLIO **HABITECH**

MEZZOLOMBARDO-TRENTO

COMMITTENTE PROGETTO:

COMUNE DI MEZZOLOMBARDO

PROGETTO ARCHITETTONICO:

ARCH. GRAZIANO RIGHI

AREA PROGETTO:

7.000 mq

MUNICIPIO VIGO RENDENA

LEED NC2.2 Obiettivo: Silver



SERVIZI HABITECH:

Commissioning Authority
Energy modeling
Training on the job

PORTFOLIO **HABITECH**

VIGO RENDENA - TRENTO

COMMITTENTE:

COMUNE DI VIGO RENDENA

COORDINAMENTO GENERALE:

DREAM SRL

PROGETTO ARCHITETTONICO:

CIVIL ENGINEERING

AREA PROGETTO:

750 mq circa

SCUOLA D'ARTE G. SORAPERRA

LEED School 2009 Obiettivo: Silver



SERVIZI HABITECH:

Supporto alla progettazione LEED®
Energy modeling
Training on the job

PORTFOLIO **HABITECH**

POZZA DI FASSA - TRENTO

COMMITTENTE:

PROVINCIA AUTONOMA DI TRENTO

PROGETTO ARCHITETTONICO:

ARCH. PIETRO ZULIAN

PROGETTO STRUTTURE:

ING. IVO VALENTINI

PROGETTO IMPIANTO ELETTRICO:

ING. RICCARDO ZULIAN

PROGETTO TERMOIDRAULICO:

ING. PAOLO VADAGNINI

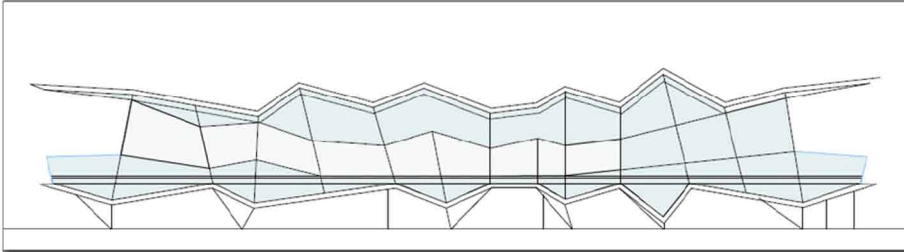
AREA PROGETTO:

8.800 mq circa

CASA WELLDOM-MONTEELLO

PORTFOLIO **HABITECH**

MONTEBELLUNA-TREVISO



Prospetto della casa (concept)

COMMITTENTE:

WELLDOM

PROGETTO ARCHITETTONICO:

WERNER TSCHOLL

SERVIZI HABITECH:
Eco-Charrette

VILLA SANTI

PORTFOLIO **HABITECH**

LEED® EBO&M v3

ROMA



COMMITTENTE :

PARCO ADAMELLO BRENTA

SERVIZI HABITECH:
Studio di fattibilità LEED® EBO&M v3



HABITECH

Via Fortunato Zeni, 8 - 38068 Rovereto, TN - Italia

T. +39 0464 443450, F. +39 0464 443460

info@habitech.it www.habitech.it



SPONSOR PLATINO

